

Die Essener Hütte (2405 m) Il rifugio Essener Hütte (2405 m) Shelter hut Essener Hütte (2405 m)

Im Frühsommer 2009 wurde auf Initiative der Sektion Passeier des AVS (Alpenverein Südtirol) in Zusammenarbeit mit der Verwaltung des Naturparks Texelgruppe und der lokalen Forstbehörde dieser Infopunkt am Standort der ehemaligen Essener Hütte errichtet und am 26. Juli 2009 im Rahmen einer kleinen Feier eingeweiht.

Nella prima estate del 2009 su iniziativa della Sezione Passiria dell'AVS (Club Alpino Sudtirolese) in collaborazione coll'amministrazione del Parco Naturale Tessa ed il Corpo Forestale locale fu installato questo punto di informazione sul posto del rifugio Essener Hütte di una volta, inaugurato solennemente il 26 luglio 2009 con una piccola festa.

In early summer 2009 this information point at the former position of the Essener Hütte was built thanks to the initiative of the section Passeier of the AVS (South Tyrol Alpine Association) together with the administration of the National Park Texelgruppe and the local forestry office.

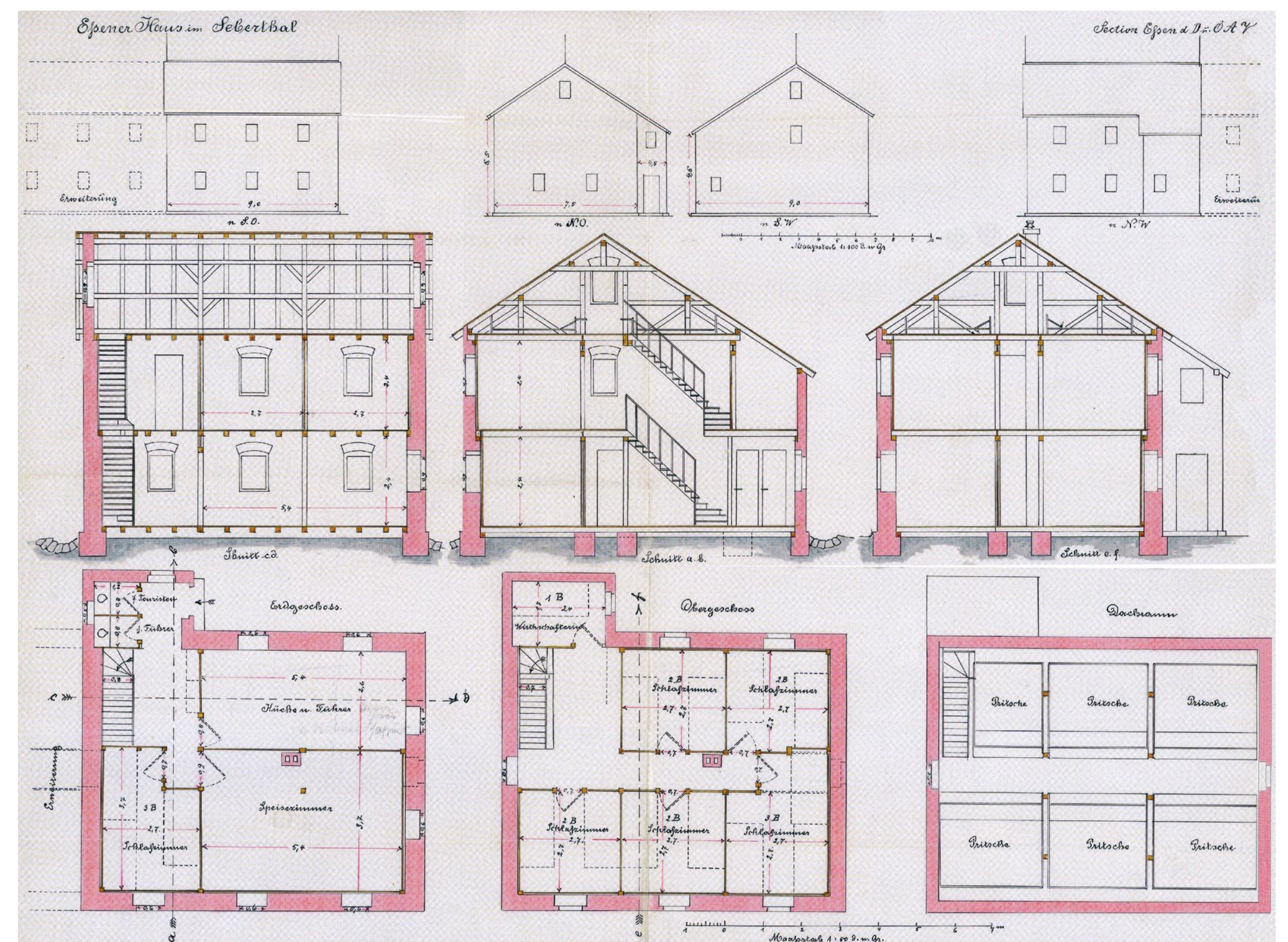
Die Sektion Essen des DAV erinnert und bedankt sich bei Allen, die seinerzeit geholfen haben, das Arbeitsgebiet der Sektion durch den Bau von Wegen und der Essener Hütte zu erschließen und zu erhalten; insbesondere bei ihrem Vorsitzenden, Herrn Medizinalrat Dr. Hugo Racine, dem Initiator, Herrn Prof. Arnold (Sektion Hannover), den Hüttenwirten, Familien Pfitscher.

Wir wünschen Allen, die diesen Platz besuchen, Frieden und Zeit in Ruhe zu rasten und zu sehen.
Im Jahre 2009

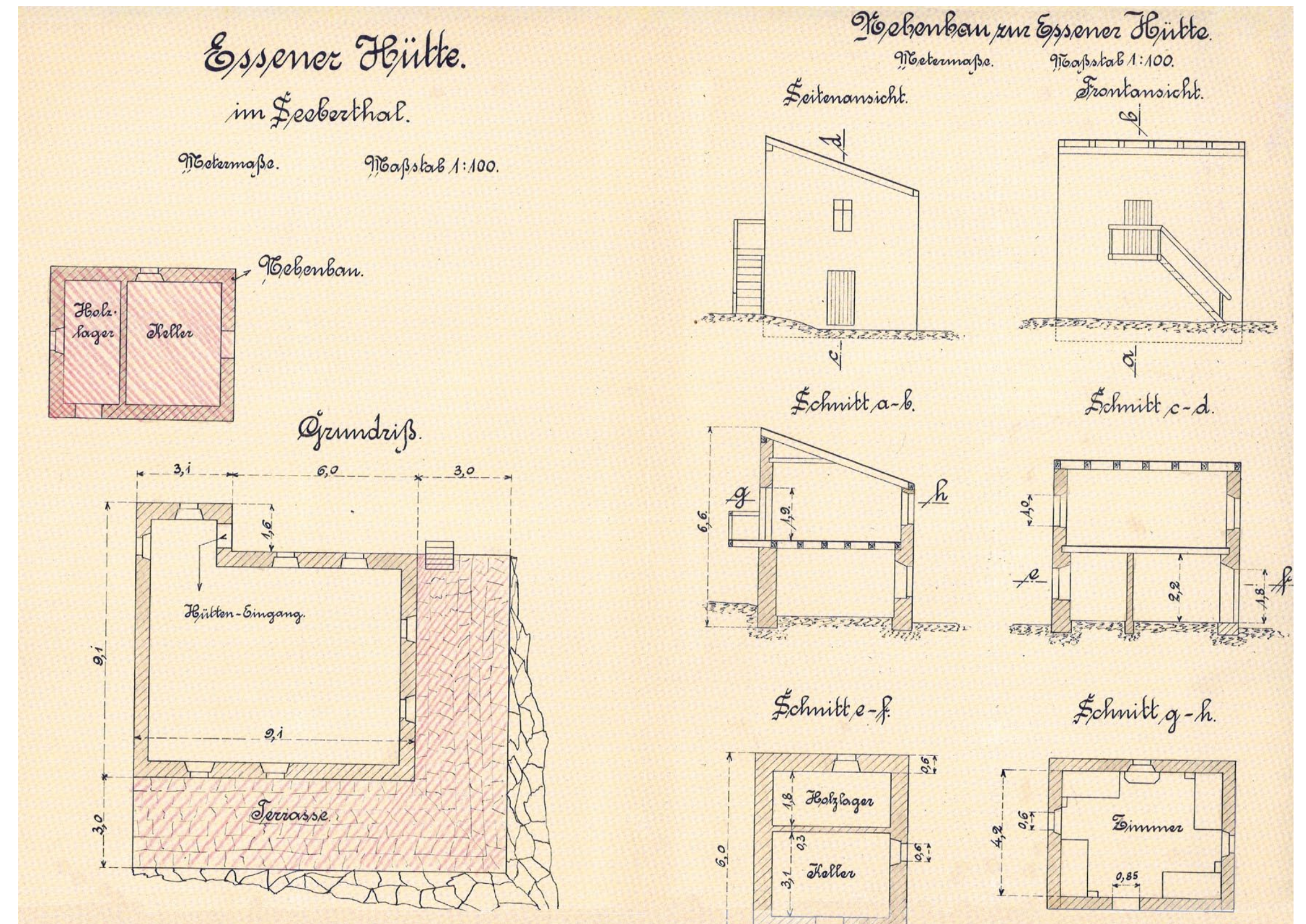
Sektion Essen des Deutschen Alpenvereins, der Vorstand

Archiv AVS-Sektion Passeier • Heinz Widmann, St. Leonhard • Roman Pfitscher,
St. Leonhard • Italiano: Walter Innerhofer, Schenna • English: Dagmar Strottnner, Ulfas)

Mit freundlicher Genehmigung · Con l'autorizzazione benevole · With kind approval:
Historisches Alpenarchiv München (www.historisches-alpenarchiv.org).



Einreichungsplan für die Essener Hütte
Progetto inoltrato per la costruzione del rifugio Essener Hütte
Plan of the Essener Hütte as handed in
(anno 1902, Historisches AlpenArchiv München)



Bauplan für den später verwirklichten Zubau
Progetto per la costruzione annessa realizzata più tardi
Construction plan for the part build on later to the hut
(Historisches AlpenArchiv München)